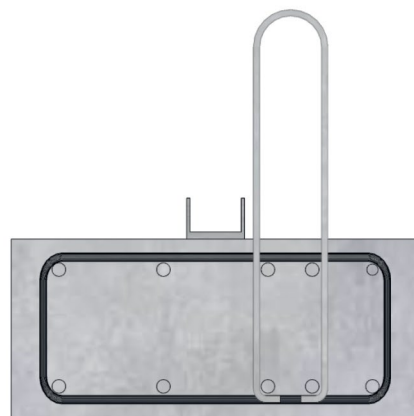


# POLIBOX PLASTBAU MUROS



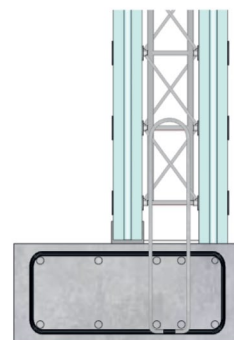
# DETALHES CONSTRUTIVOS

## DETALHE DA FUNDAÇÃO



Colocar calha de arranque pelo interior.

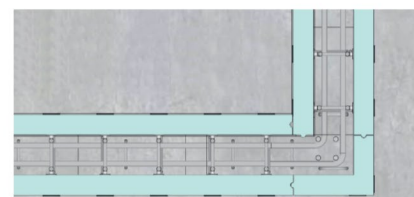
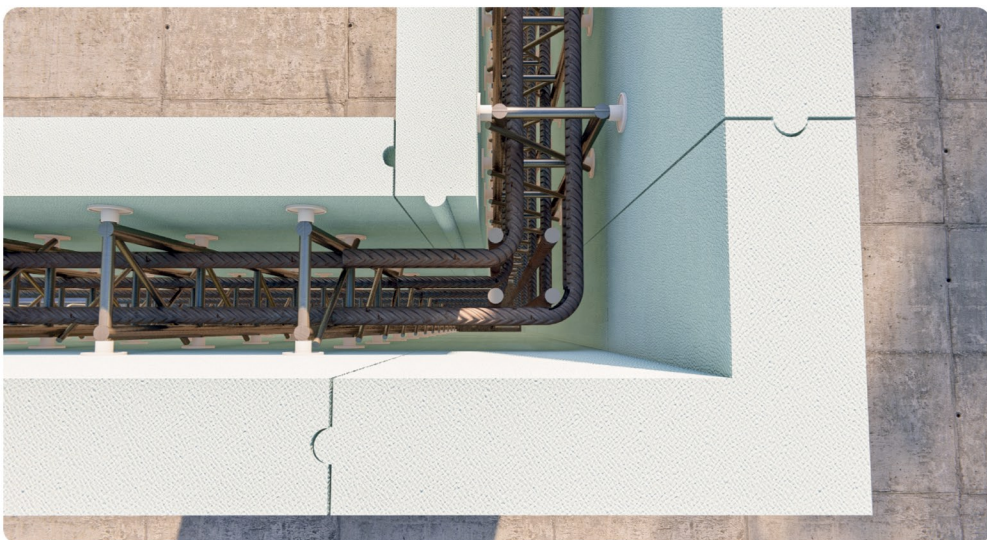
## SECÇÃO VERTICAL



Colocar os painéis sobre o ferro de espera na calha de alinhamento.

Começar pelas extremidades das paredes.

## ARMADURA HORIZONTAL



Colocar a armadura horizontal seguindo as instruções do projetista e fechar o painel com os ângulos fornecidos.



- 1 Garantir a betonagem na parte inferior dos peitoris das janelas.



- 2 Unir e aprumar os painéis, garantindo a sua verticalidade.



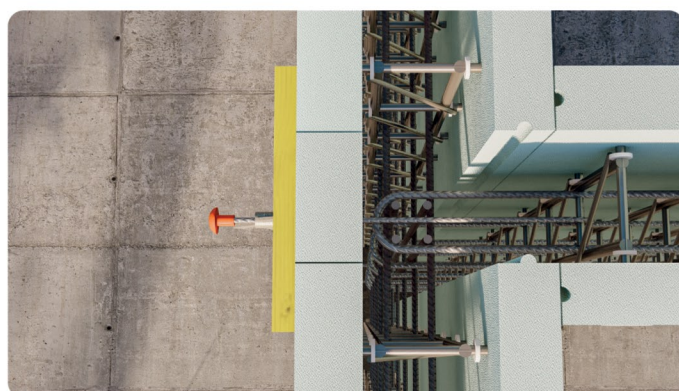
- 3 Colocar os cantos para fecho dos ângulos.



- 4 Escoramento adicional dos cantos.



- 5 Inserir armadura de paredes em T antes da betonagem.



- 6 Escoramento adicional do tamponamento da parede.

## CARACTERÍSTICAS FÍSICAS

**MURO PLASTBAU** é um painel isolante para cofragem de muros de betão armado.

É constituído por dois painéis de poliestireno expandido (EPS) de alta densidade, unidos e espaçados entre si por uma treliça metálica com 8mm, 10mm ou 12mm de diâmetro, espaçados a cada 20cm e unidos por ferros transversais de 5mm de diâmetro, que formam a malha estrutural para reforço do betão.

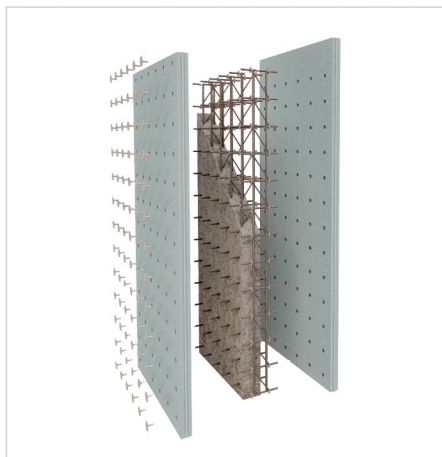
## DIMENSÕES

Os painéis tem uma largura standard de 1,20 mts x altura do projeto, com diferentes espessuras de betão e isolamento, em função das necessidades térmicas e estruturais. Desta forma, a versatilidade do sistema permite adaptar-se a qualquer tipo de projeto.

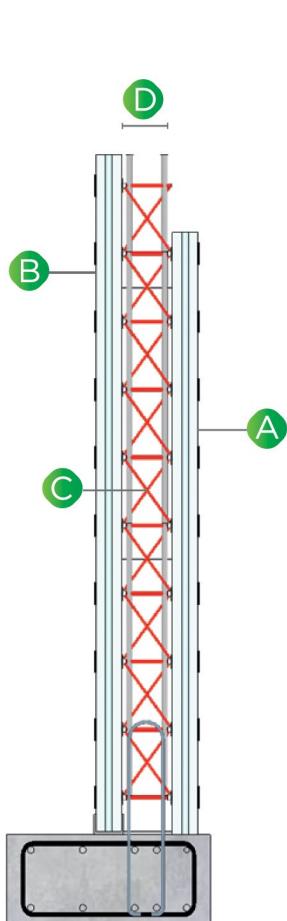
Graças à sua facilidade de manuseamento e preparação, os painéis podem ser encomendados na sua largura standard x altura do projeto sendo depois cortados em obra.

## BETONAGEM

Tipicamente o betão a utilizar será do tipo C25/30 com uma fluidez que deverá corresponder a uma CLASSE DE CONSISTÊNCIA S4 (SLUMP) e uma curva granulométrica cujo maior inerte não exceda 15-18mm (D max. 15-18). A capacidade da bomba não deverá superar 8 a 10m<sup>3</sup>/ hora. Em qualquer caso, será sempre o projetista a definir a classe do betão a utilizar.



## MURO PLASTBAU - MODELOS DISPONÍVEIS



Espessura Placa Interior EPS cm	Espessura Placa Exterior EPS cm	Armadura Vertical (2 varões A500ER) Ø	Espessura do betão cm					U W/m <sup>2</sup> K
			12	15	20	25	30	
5	5	8/10/12	12	15	20	25	30	0,33
	7,5							0,26
	10							0,22
	15							0,17
7,5	20	8/10/12	12	15	20	25	30	0,13
	7,5							0,22
	10							0,19
	15							0,15
10	20	8/10/12	12	15	20	25	30	0,12
	10							0,17
	15							0,13
	20							0,11

Tabela de peso do ferro presente num painel Plastbau (kg/m <sup>2</sup> )	Diâmetro Ferro (mm)	Espessura do betão (cm)				
		12	15	20	25	30
Barras transversais com Ø de 5mm Quantidade 25 un/m <sup>2</sup>	Ø 8	4,41	4,53	4,72	4,91	5,11
	Ø 10	6,63	6,75	6,94	7,13	7,33
	Ø 12	8,85	8,95	9,16	9,33	9,55



indústria de poliestirenos

Parque Ind. Manuel da Mota, Lote 37  
3100-354 Pombal  
Telf: (+351) 236 219 687  
geral@polibox.pt  
www.polibox.pt

## VANTAGENS



ALTA EFICIÊNCIA ENERGÉTICA



FÁCIL APLICAÇÃO



REDUZIDO IMPACTO AMBIENTAL



LEVE



CONSTRUÇÃO ANTI-SÍSMICA



CONSTRUÇÃO SEM PONTES TÉRMICAS