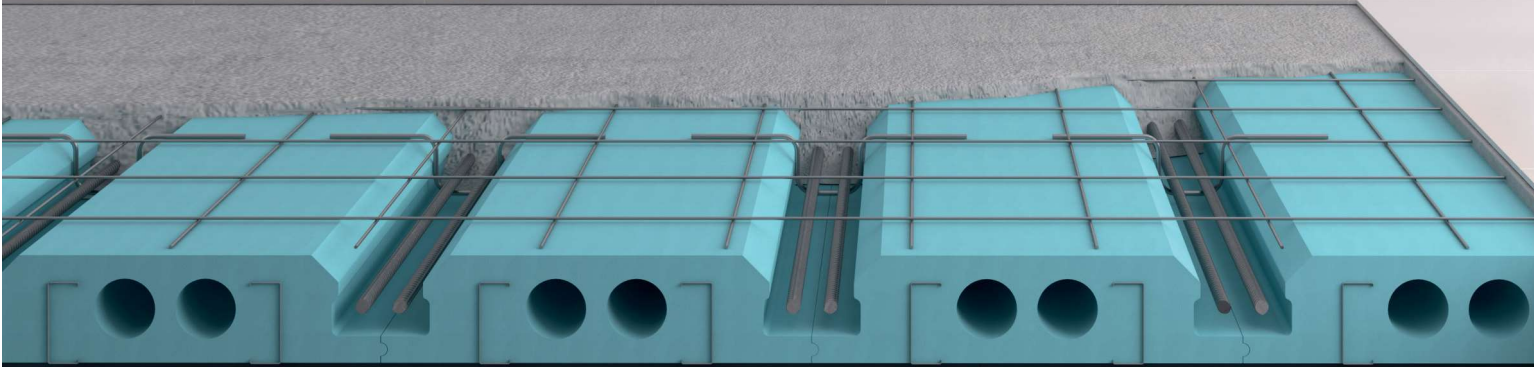




POLIBOX PLASTBAU METAL

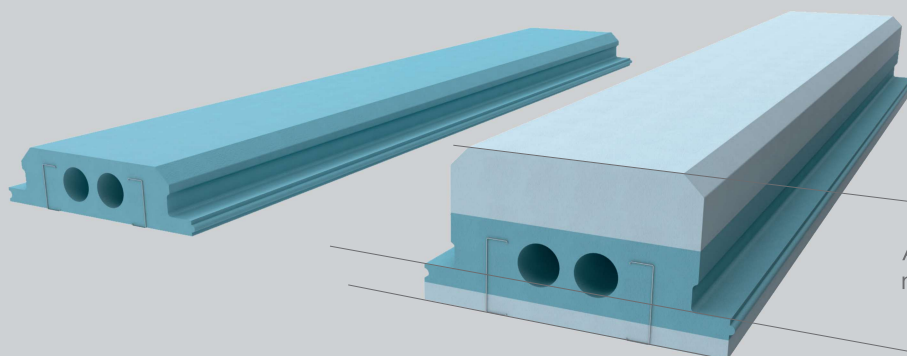


CARACTERÍSTICAS

O sistema construtivo Plastbau Metal é um sistema patenteado, com largos anos de experiência, que consiste numa cofragem de EPS de geometria variável, autoportante até ao máximo de 2 metros, com isolamento térmico incorporado.

As suas elevadas prestações resultam da colaboração estrutural do poliestireno expandido e de um perfil metálico zincado, estrategicamente perfurado.

Esta conjugação permite obter um peso próprio muito reduzido (+/- 7 kg m²) e, ao mesmo tempo, um elemento autoportante necessário para a primeira fase da execução da laje (suporte de operários, ferro da armadura e betonagem). Plastbau Metal é assim um elemento para substituição dos produtos tradicionais sem um agravamento do peso da estrutura e fundações, permitindo uma rápida instalação e movimentação manual, eliminando quaisquer pontes térmicas.



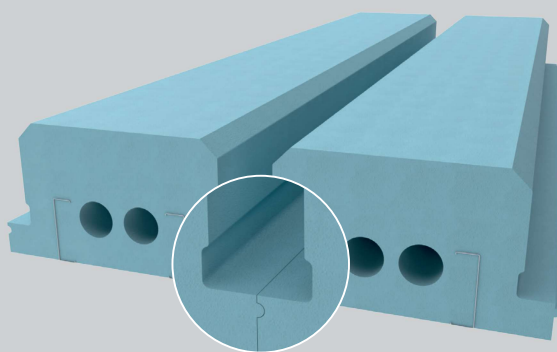
Altura Estrutural

A altura da viga estrutural é determinada em função do vão e das cargas. Varia entre 12 e 35 cm

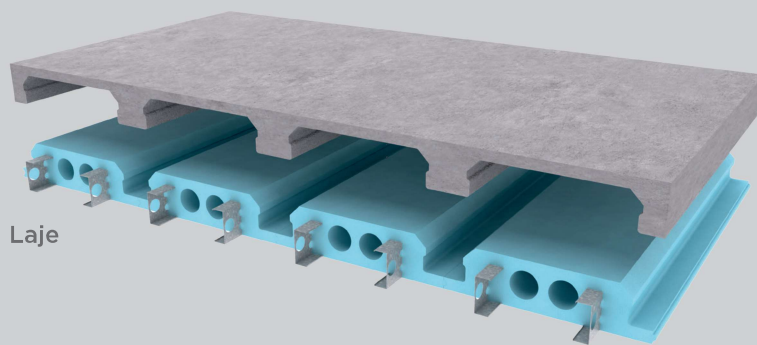
Espessura da alheta de isolamento

Por forma a garantir o cumprimento das normas em matéria de eficiência energética, o projetista tem à sua disposição diferentes espessuras de isolamento.

Varia entre 4 e 8 cm



Eliminação de Pontes Térmicas



Laje

Acabamento com gesso cartonado

O perfil metálico incorporado, distanciando a cada 30cm, destina-se à fixação do painel de gesso cartonado





APLICAÇÃO EM OBRA

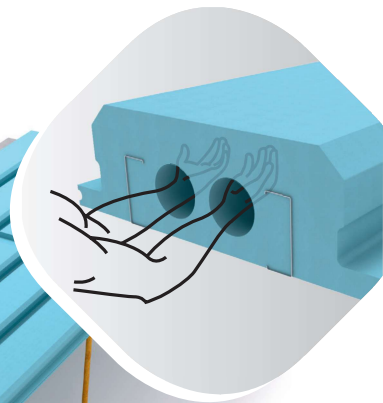
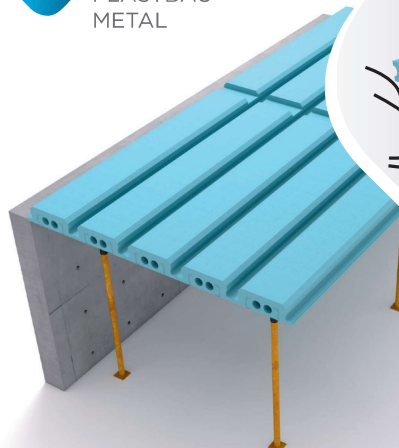
1

Montagem e escoramento provisório.



2

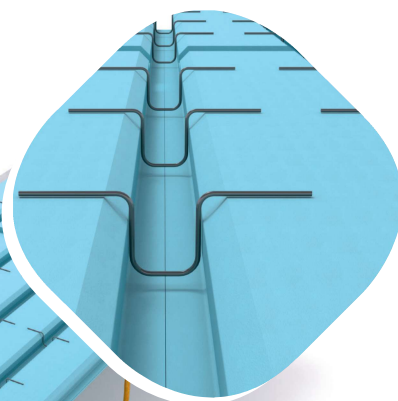
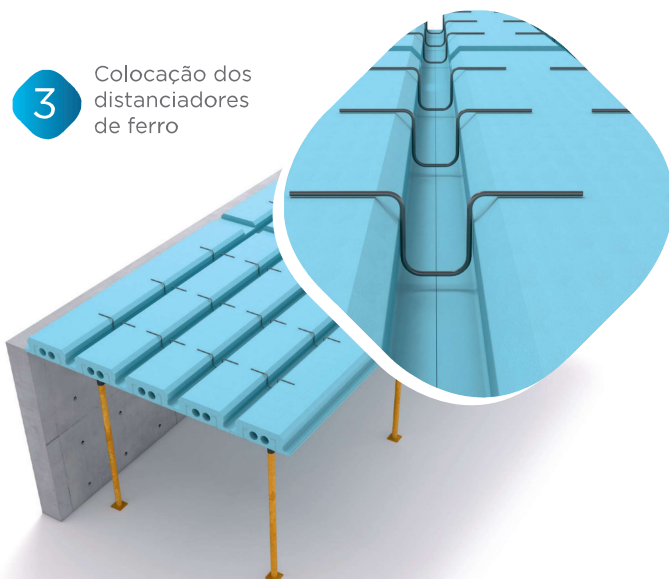
Colocação dos painéis PLASTBAU METAL



Manusear os painéis pelos furos e colocá-los sobre a estrutura previamente montada, encostando-os de modo a encaixarem perfeitamente.

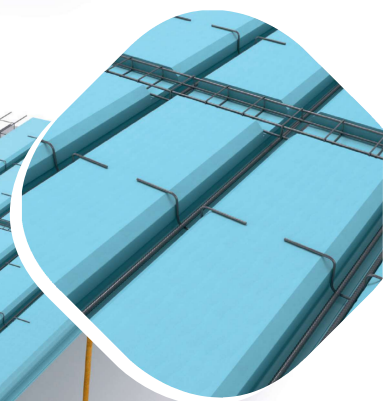
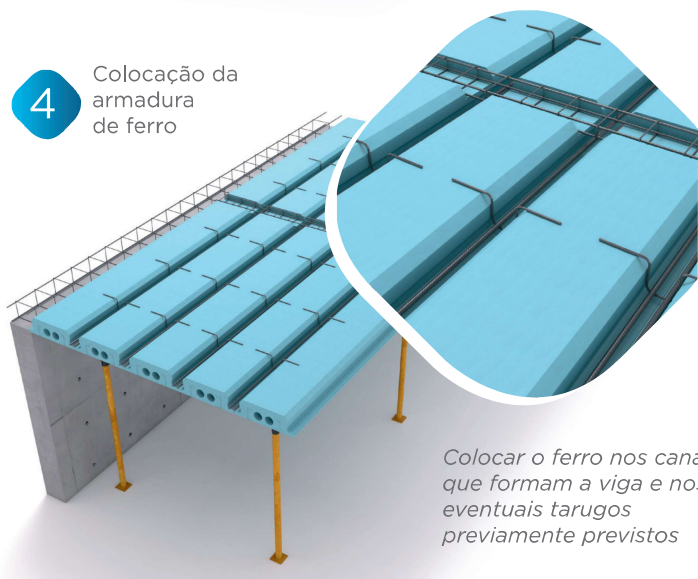
3

Colocação dos distanciadores de ferro



4

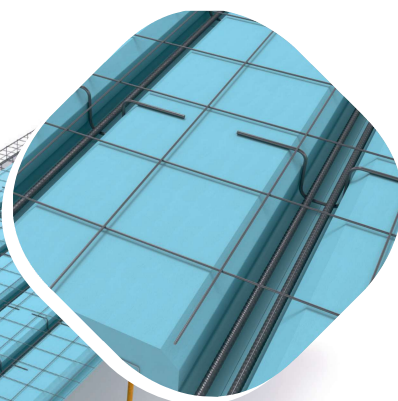
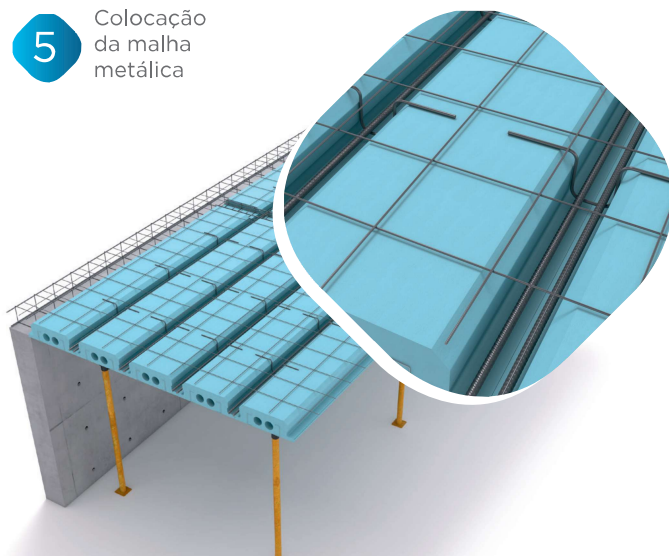
Colocação da armadura de ferro



Colocar o ferro nos canais que formam a viga e nos eventuais tarugos previamente previstos

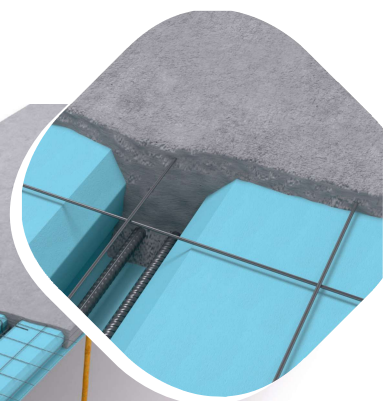
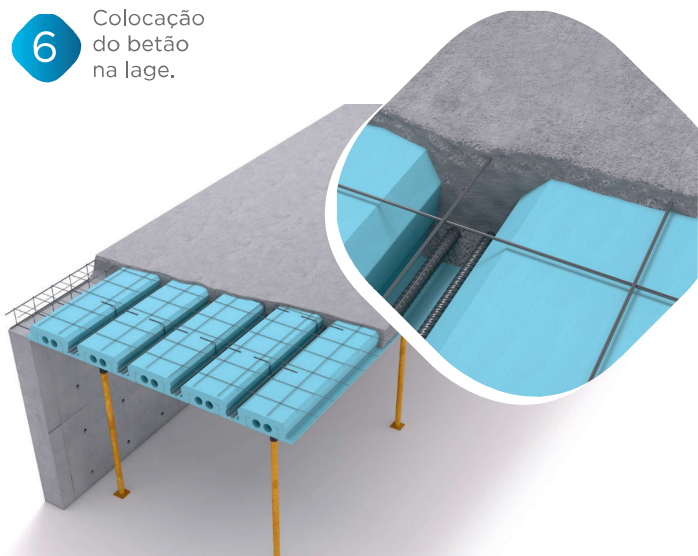
5

Colocação da malha metálica



6

Colocação do betão na lage.





CARACTERÍSTICAS FÍSICAS

Plastbau Metal é fabricado em Poliestireno Expandido (EPS) tipo 100 auto extingüível, com um perfil metálico incorporado.

Atendendo à natureza do EPS poderá verificar-se uma retração entre 8 a 10mm em relação ao perfil metálico. Este efeito deve-se ao reequilíbrio das tensões internas do produto. Desta forma, as dimensões consideradas são as do perfil metálico e não as do EPS.

DIMENSÕES

Largura: 600mm +/-4mm (excluindo M/F)

Espessura da Alheta: 40, 50, 60 e 80mm +/-4mm

Espessura total: 160 a 300mm

Comprimento: 2000 a 13600mm +/-30mm

VANTAGENS



**ISOLAMENTO
TÉRMICO**



ANTI SÍSMICO



**RESISTENTE
AO FOGO**



VÃO AJUSTÁVEL



AUTOPORTANTE



ECONÓMICO



**SEGURANÇA NA
CONSTRUÇÃO**

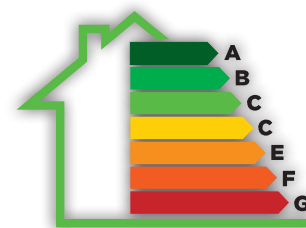


**RAPIDEZ DE
APLICAÇÃO**



**ESPESSURA
REDUZIDA**

POLIBOX
PLASTBAU
METAL



POLIBOX

indústria de poliestirenos

Parque Ind. Manuel da Mota, Lote 37

3100-354 Pombal

Telf: (+351) 236 219 687

Fax: (+351) 236 219 689

geral@polibox.pt